



Autenticação MFA

OFFICE 365

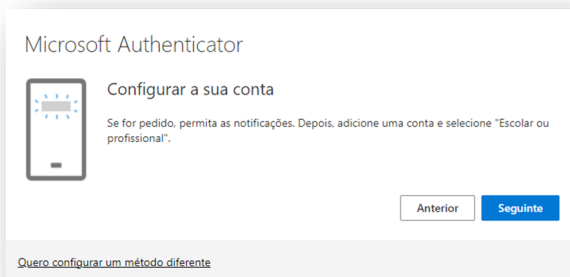
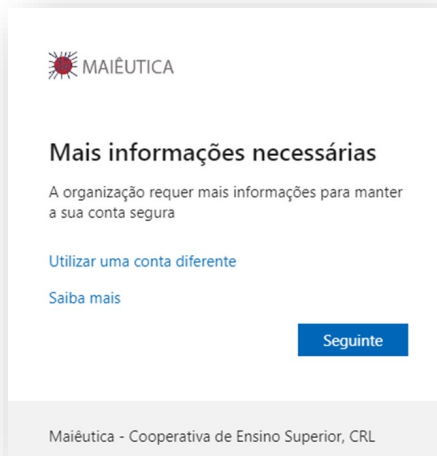


WINDOWS

Ativação MFA

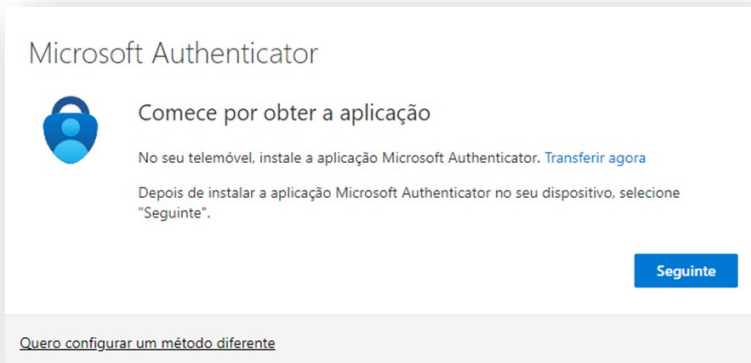
Aquando do acesso ao Microsoft Office 365, poderá ter de configurar a Autenticação por Multifator (MFA) para aumento da segurança dos acessos.

1º Caso surja a seguinte janela quando se autenticar no Office 365, deverá clicar no botão **“Seguinte”** nas duas primeiras janelas:

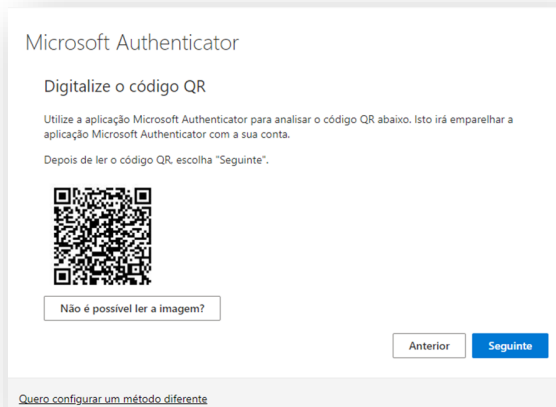


Ativação MFA

2º Deverá instalar a aplicação “**Microsoft Authenticator**” através da loja de Apps do seu telemóvel e clicar no botão “**Seguinte**” conforme a imagem em baixo.



3º Após surgir esta janela, deverá iniciar a aplicação “**Microsoft Authenticator**” no seu telemóvel.



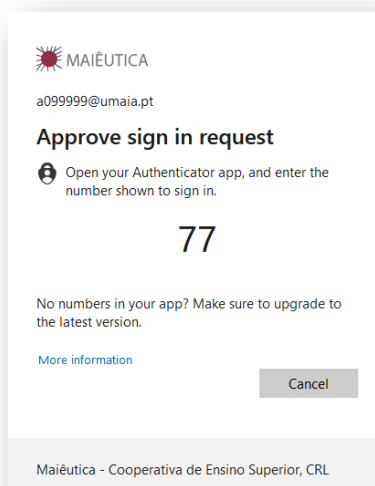
Configuração de App e Autenticação

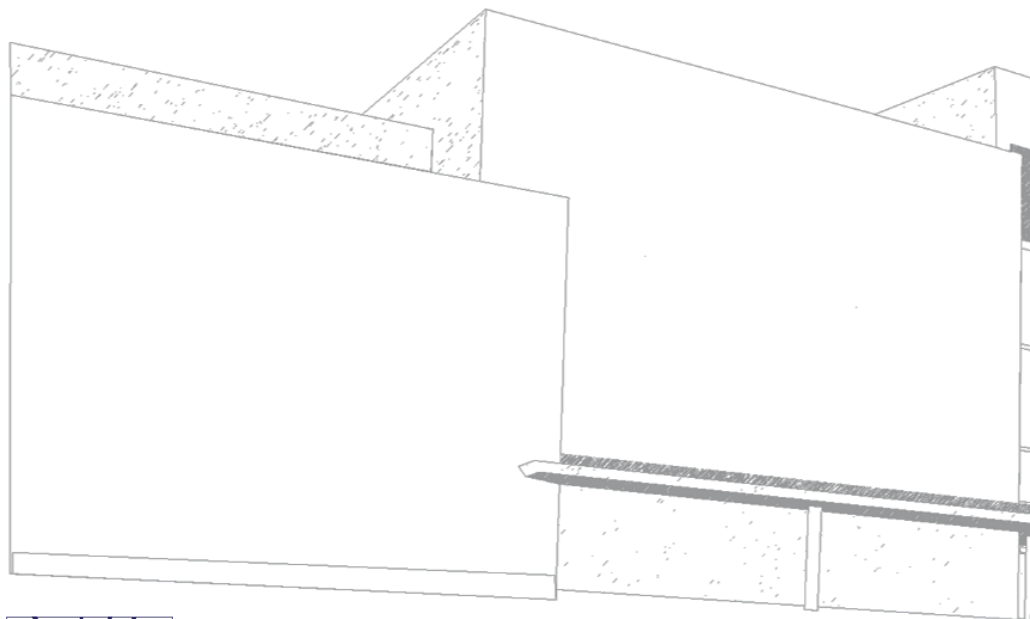
4º Selecionar o símbolo “+” junto ao canto superior direito da App no telemóvel e a seguir a opção “Conta escolar ou profissional”.

5º selecionar opção “Ler um código QR” e apontar para o QR Code apresentado no ecrã do computador / portátil.

Autenticação Office 365:

Após ter finalizado o processo de configuração, da próxima vez que se autenticar no Office 365, surgirá uma janela mostrando dois dígitos (diferente para cada autenticação) que terá de colocar na app **Microsoft Authenticator** para autenticar-se por MFA. Exemplo:





MAIÊUTICA

MAIÊUTICA

MAIÊUTICA—COOPERATIVA DE ENSINO SUPERIOR,
C.R.L.

Avenida Carlos de Oliveira Campos
4475-690 Maia
Tel.: 229 866 000

Contacto Direto (G.I.S.I.)

Tel.: 229 866 044

Extensão: 1030

E-mail: helpdesk@maieutica.pt

Site: <http://e-servicos.maieutica.pt>